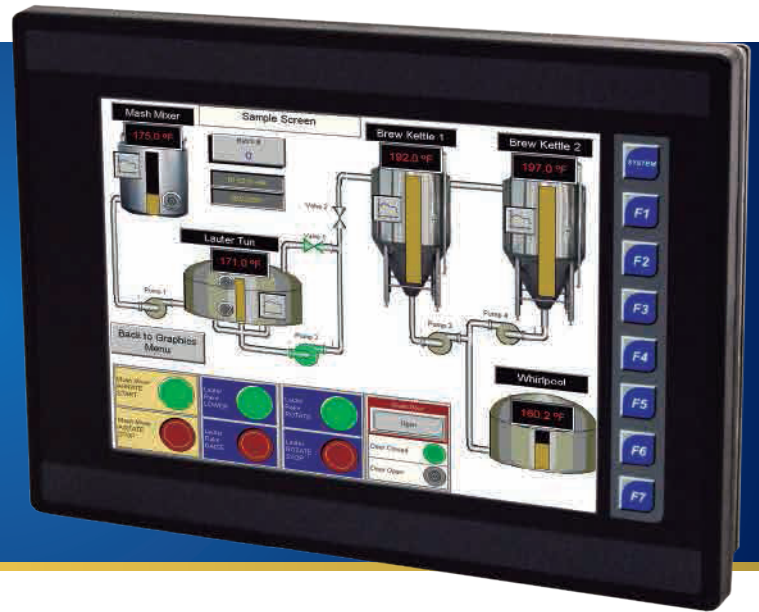


# EXL10 OCS

Mejor conexión en red,  
rendimiento incomparable

El OCS de 10" llega al siguiente nivel con su CAN y Ethernet dual, su brillante velocidad de procesamiento, y su video/audio mejorados



## BENEFICIOS

- Controlador lógico de alto rendimiento con programación en línea.
- Pantalla táctil a color de 10.4" VGA para gráficos detallados.
- E/S digitales y analógicas incorporadas con 2 contadores de alta velocidad de 500kHz.
- Ethernet 10/100 para correo electrónico, servicio web, FTP y Modbus/TCP.
- Puertos USB 2.0 para programación y compatibilidad con unidades FLASH.
- Ranura microSD de 32GB para actualización de aplicaciones y registro de datos prácticamente ilimitado.

## ETHERNET Y CAN DUAL ESTÁNDAR

El EXL10 proporciona el doble de conectividad que todos los demás productos de su clase. Con dos contadores de alta velocidad y dos puertos Ethernet 10/100, el EXL10 añade flexibilidad al vincular a redes industriales como Servidor web integrado, host FTP, correo electrónico funcional, Modbus TCP Maestro/Esclavo, actualizaciones de programas y mucho más.

## DOS PUERTOS CAN PONEN SU APLICACIÓN EN MOVIMIENTO

El EXL10 incluye dos puertos CAN. Un puerto utiliza CsCAN para E / S Plug and Play distribuidas a una distancia de 500 m. El segundo puerto proporciona soporte para CANopen y J1939 para aplicaciones móviles.

## PROGRAMACIÓN EN LÍNEA Y USB 2.0 DE ALTA VELOCIDAD

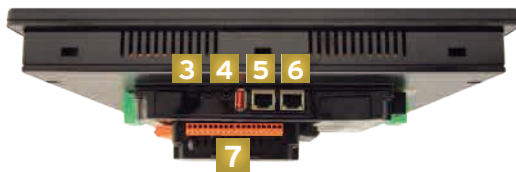
El EXL10 incluye dos puertos USB 2.0; puerto servidor y un puerto activo. El puerto servidor permite la conexión de unidades extraíbles FLASH, soportando unidades de hasta 2 TB. La programación en línea EXL10 permite que la programación lógica se modifique sobre la marcha sin entrar en el modo de paro.

## E/S INTEGRADAS FLEXIBLES

La pantalla beneficia a los usuarios finales al ofrecer una alta visibilidad al aire libre y así permite que el EXL10 se utilice en una gran variedad de condiciones ambientales de iluminación.

Además de un rendimiento excepcional de la pantalla, el EXL10 contiene un potente motor lógico con funciones de E/S digitales y análogas integradas y programación en línea.

## ESPECIFICACIONES E INFORMACIÓN TÉCNICA



### CARACTERÍSTICAS FÍSICAS

- 1 Pantalla táctil
- 2 Función de teclas
- 3 Audio Puertos Entrada/Salida
- 4 USB 2.0 "A": Flash Drive
- 5 Puerto LAN 1
- 6 Puerto LAN 2
- 7 E/S Incorporadas
- 8 MJ1/MJ2:RS232 1/2 DUPLEX RS485
- 9 Interruptores DIP
- 10 MJ3: RS-232 / 485
- 11 CAN 1: CAN Entrada/Salida & Puerto FieldBus
- 12 Encendido: 10-30VDC In
- 13 micro SD: Almacenamiento de Datos
- 14 USB mini "B": Programación
- 15 CAN 2: CAN Entrada/ Salida y Puerto FieldBus

### CONTROLADOR

CPU	Procesador de Núcleo Simple
Velocidad de escaneo lógico	0.013 mS/K
Almacenamiento Construido	128 MB
Memoria Extraíble	micro SD
Almacenamiento Retentivo	265 kb
Lenguajes de Programación	Avanzado Escalera o IEC: ST, LD, FBD, IL, SFC

### INTERFAZ DE USUARIO

Tecnología de Pantalla	10.4" VGA TFT 550 cd/m2
Resolución / Color	640 x 480
Teclas de función	8 teclas (7 teclas funcionales)

### CONECTIVIDAD

Puertos Seriales	3 con RS-232 y RS-485
Puertos USB (A y Mini-B)	1 Host, 1 Programación
Ethernet	Dual 10/100 Soporte con Auto MDIX
CAN	2 Puertos CAN 125 kb-1MB

### MODELOS DE E/S

HE-EXVIE0	Sin E/S Incorporadas
HE-EXVIE2	12 Entradas DC, 6 Salidas de Relevador 4-12 bit Entrada Análoga
HE-EXVIE3	12 Entradas DC, 12 Salidas DC, 2-12 bit Entrada Análoga
HE-EXVIE4	24 Entradas DC, 16 Salidas DC, 2-12 bit Entrada Análoga
HE-EXVIE5	12 Entradas DC, 12 Salidas DC, 2-14/16 bit Entrada Análoga (mA/V/Tc/mV/RTD), 2-12 bit Salida Análoga
HE-EXVIE6	12 Entradas DC, 12 Salidas DC, 6-14/17 bit Entrada Análoga (mA/V/Tc/mV/RTD), 4-12 bit Salida Análoga
E/S Remotas	Todos los modelos soportan SmartRail, SmartBlock, Smartstix, SmartMod, varios dispositivos E/S de terceros.

### ESPECIF. OPERATIVAS Y NORMAS

Rango Potencia Primaria	18-30 VDC
Temp. en Funcionamiento	-10 a 60 C
Humedad (sin condensación)	5 a 95%
Valoración	IP65, UL Tipo 3R, 4, 4x, 12, 12k, 13, ABS

### ESPECIFICACIONES FÍSICAS

Dimensiones	mm: 303.3 ancho x 230.6 alto x 61.7 prof. in: 11.94 ancho x 9.08 alto x 2.43 prof.
Peso	1973.1 g / 4.35 lb.