



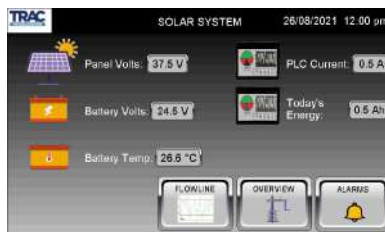
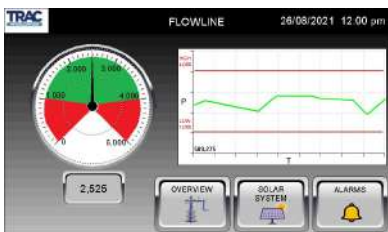
17654 Fordtran Blvd.
Industry, Texas 78944
+1 (979) 357-2243
www.tracww.com



Blue Wing WASP

Wellhead Automation & Safety Panel

- Sistema inteligente con interfaz de usuario multilingüe a color de 10" para diagnósticos de apagado intuitivos y configuración simple.
- WebServer integrado para operaciones inalámbricas de monitoreo y control.
- Comunicaciones Modbus Esclavas integradas para monitoreo remoto y solicitudes de cierre de pozo.
- Router WiFi para Control Inalámbrico a través de Tablet/Teléfono.
- Tendencias gráficas de la presión de la línea de flujo.
- Reloj en tiempo real para registro de eventos (en microSD de 32 GB).
- Puertos hidráulicos estándar para estaciones ESD externas y bucle de fusibles térmicos.
- Múltiples opciones de detección de presión disponibles.
- Bomba electrohidráulica simple para control SCSSV/SSV/WV.
- Sistema de Energía Solar OPCIONAL completamente independiente con servicio mínimo requerido.



- E/S externas incluidas disponibles: 8 DI, 2 DO, 4 AI, 2 AO.
- Sistema ampliable con capacidad adicional de hasta 1024 entradas/salidas.
- Componentes clasificados para funcionar a una temperatura ambiente de -10 °C a +60 °C (14 °F a 140 °F).
- Gabinete de 30"x24"x12", Nema 4 con pestillos de puerta con llave de seguridad.
- Circuitos hidráulicos internos fácilmente accesibles.
- Garantía limitada de dos años.

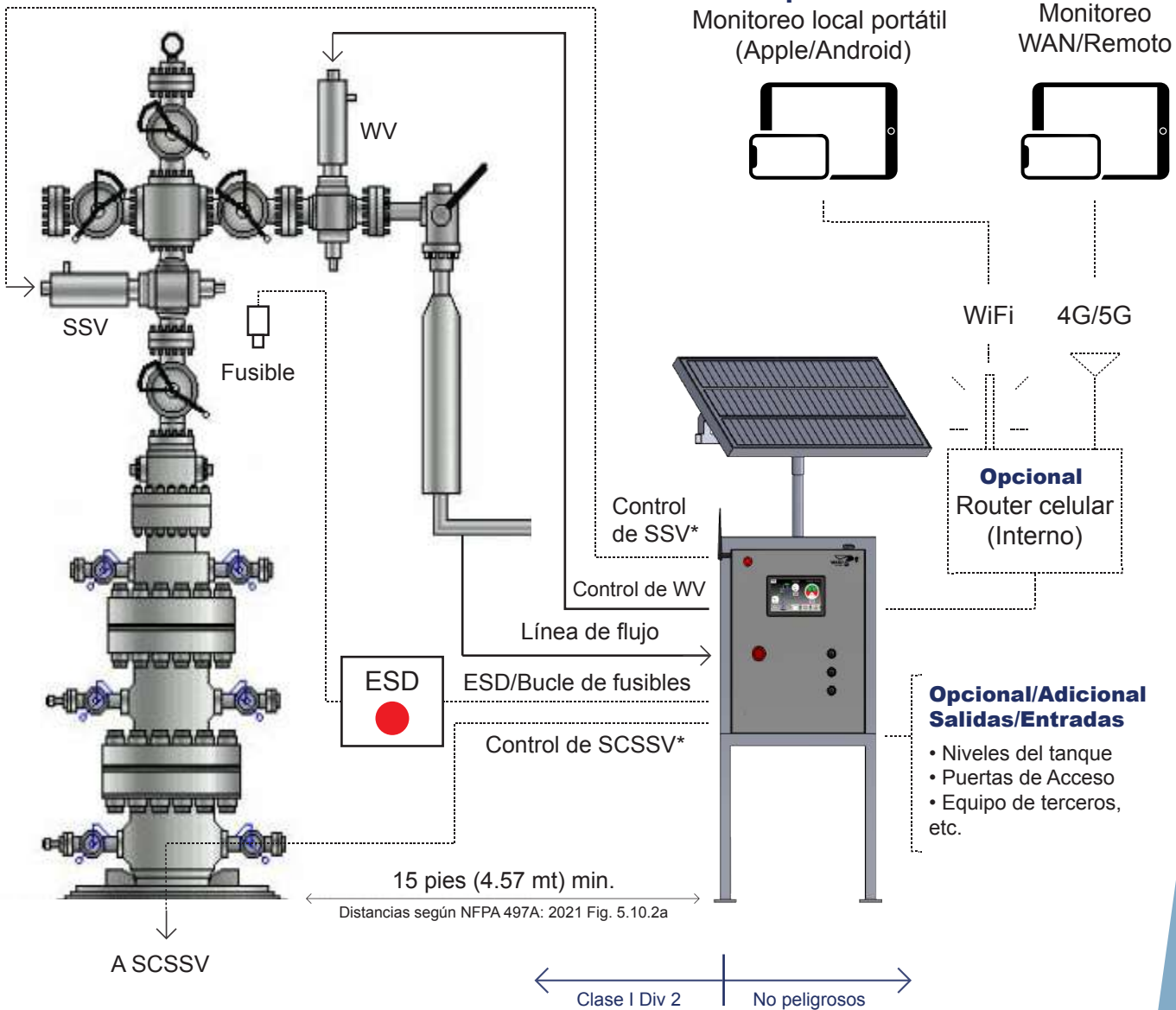
Rangos de presión disponibles

Actuador: Hasta 3,000 PSI.

Línea de flujo: Hasta 10,000 PSI.

*Más rangos disponibles bajo pedido.

Instalación típica de Blue Wing



Notas

(*) Válvulas controlables opcionales/adicionales.